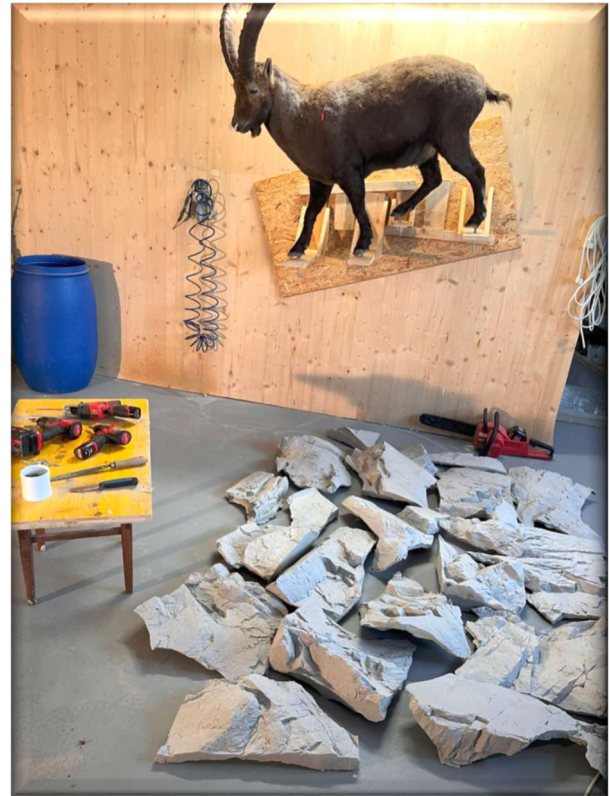


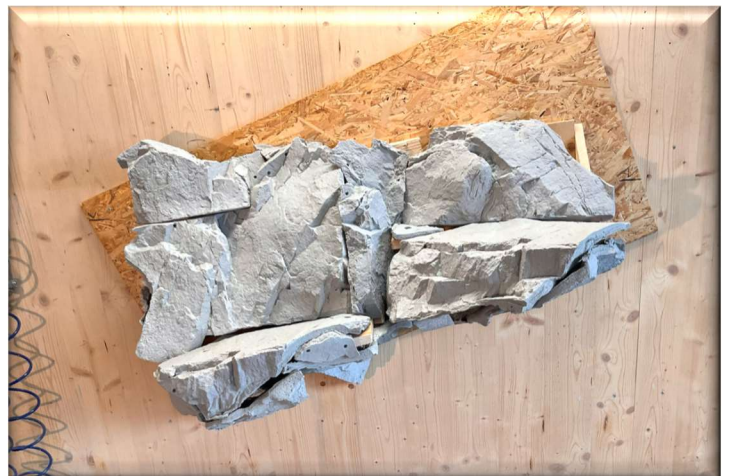
Erstellung eines individuellen Felsen mit der Habitat Box

1. Unterkonstruktion aus Holz vorbereiten und Habitat Box auspacken



2. Anschrauben der Felsteile untereinander und an die Holzkonstruktion

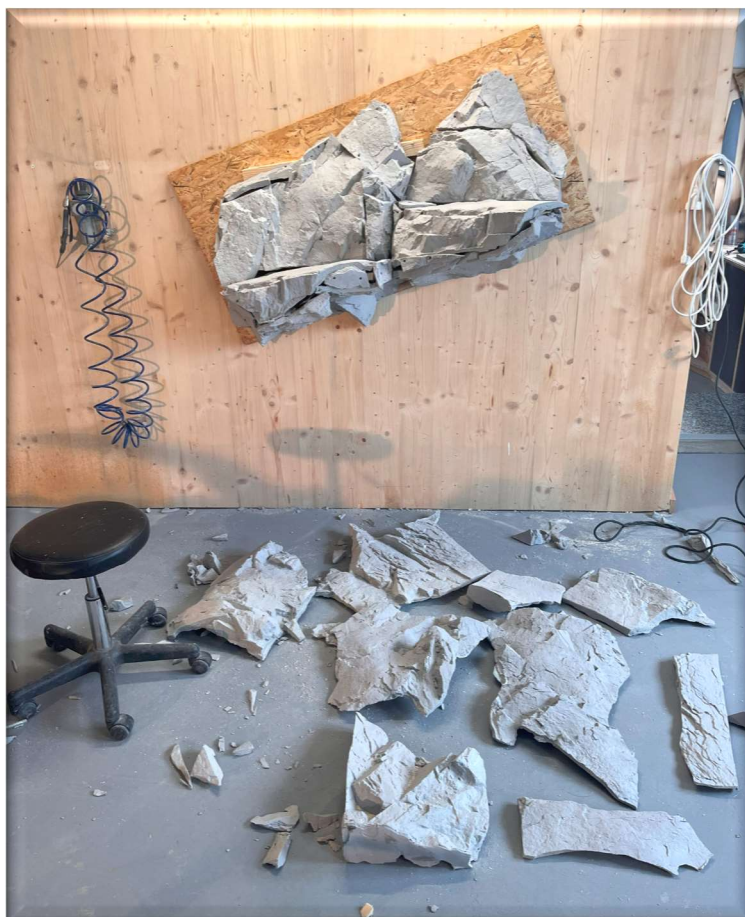
Auch Fugen von 5cm oder mehr sind kein Problem



3. Zur Veranschaulichung ein fertig vorbereitetes Felsimitat für das Steinbockpräparat



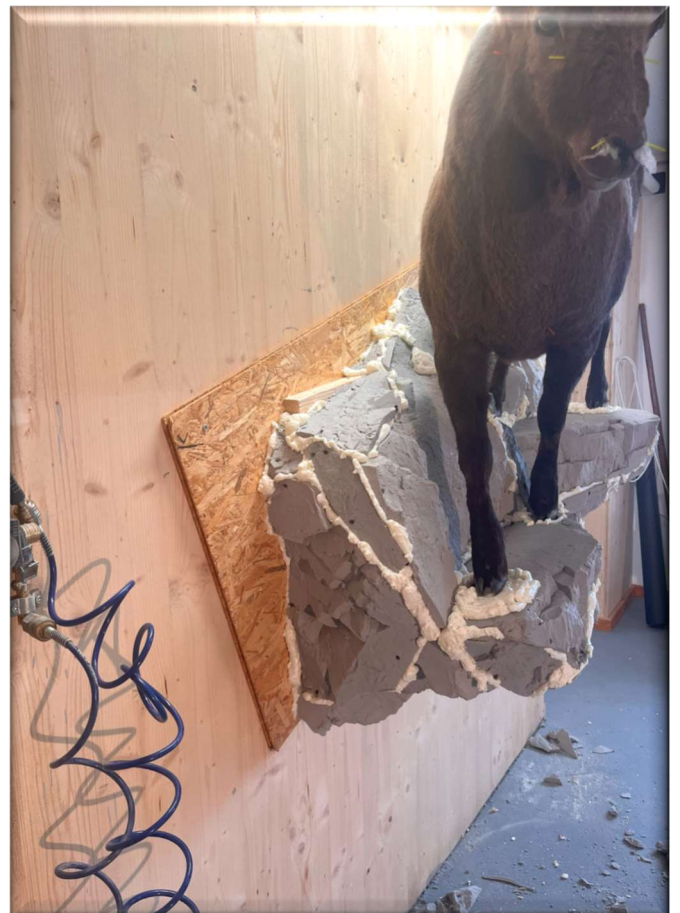
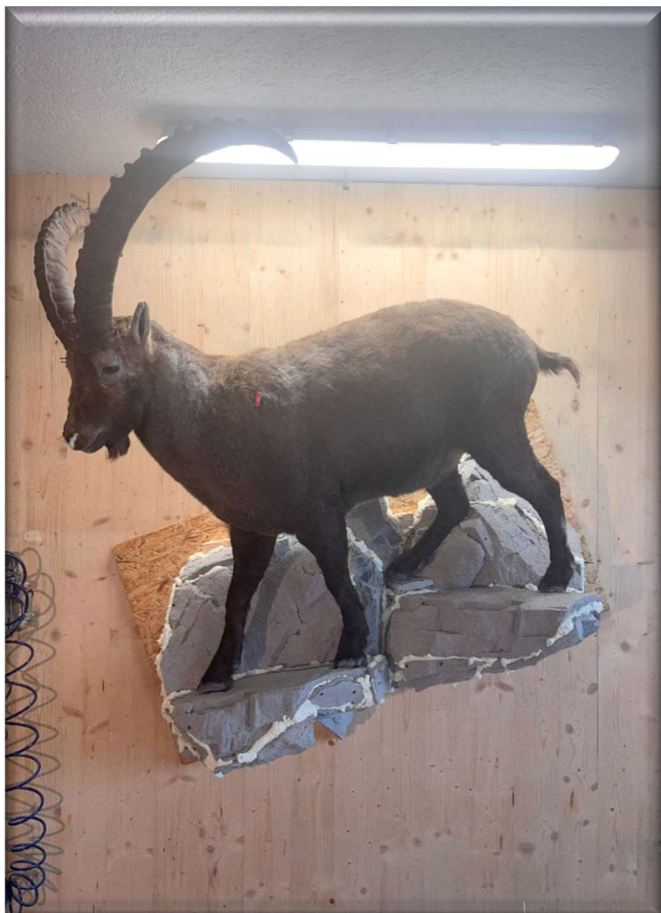
Alle übrigen Teile können bei Ihrem nächsten Projekt problemlos wieder verwendet werden



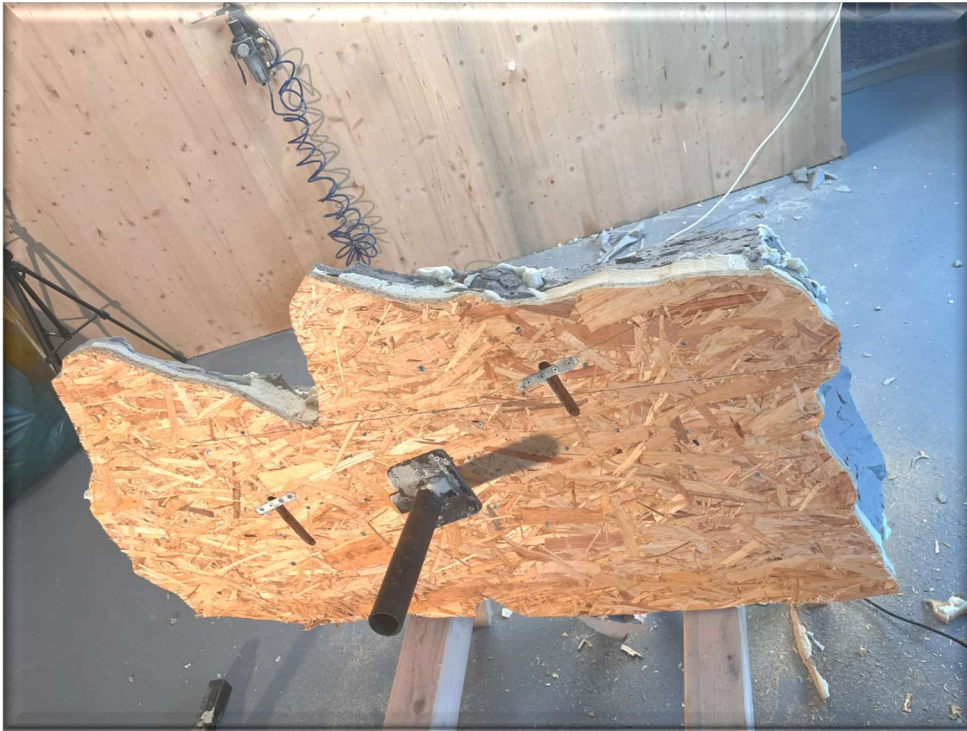
4. Ausschäumen der Fugen mit handelsüblichem Bauschaum. Dient für die Festigkeit der Einzelteile untereinander und für die Erleichterung beim Fugen



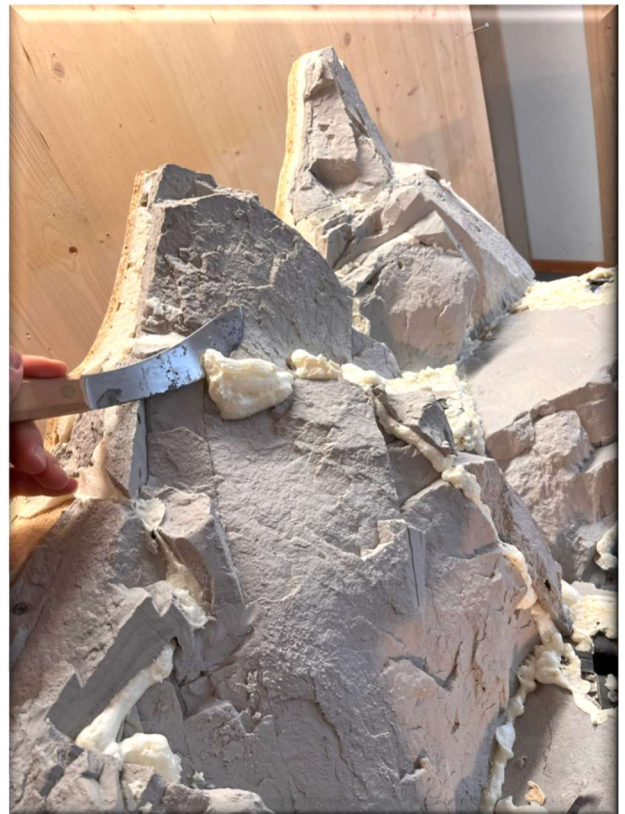
5. Zur Veranschaulichung mit dem Steinbockpräparat



6. Ausschneiden der Hintergrundplatte auf die gewünschte Form



7. Entfernen des überschüssigen Bauschaums und eventuelle Kanten entschärfen oder nicht gewollten Teilen von den einzelnen Felskopien. Hier wird ersichtlich, wie einfach diese Felskopien bearbeitet werden können

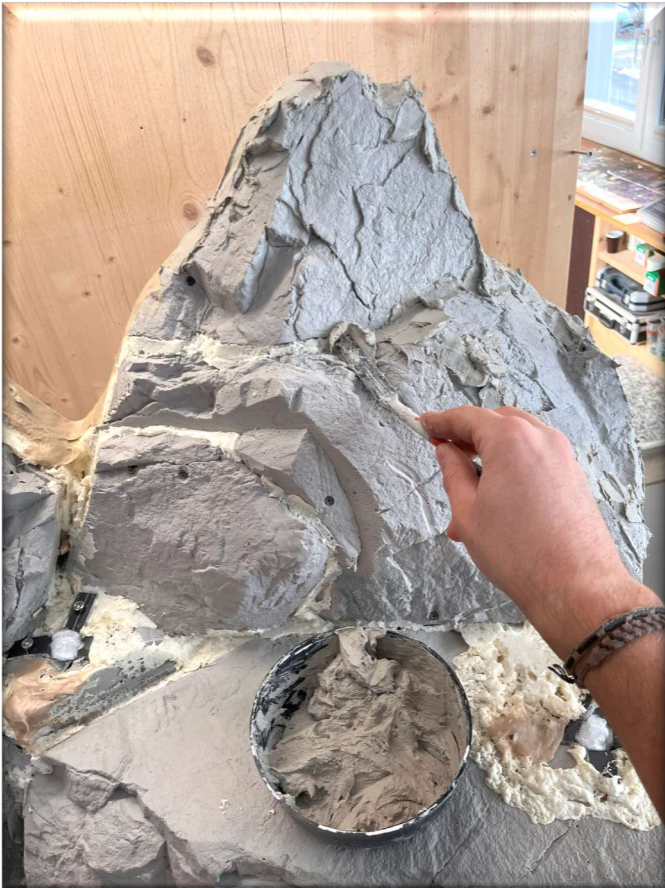




8. Hauseigenes Fugenmittel speziell für das einfache Modellieren im Innenbereich. Wird schon werkseitig mit Glasfasern angereichert.



9. Verstreichen der Fugenmasse mit einem feuchten Pinsel. Auch größere Fugen sind kein Problem.

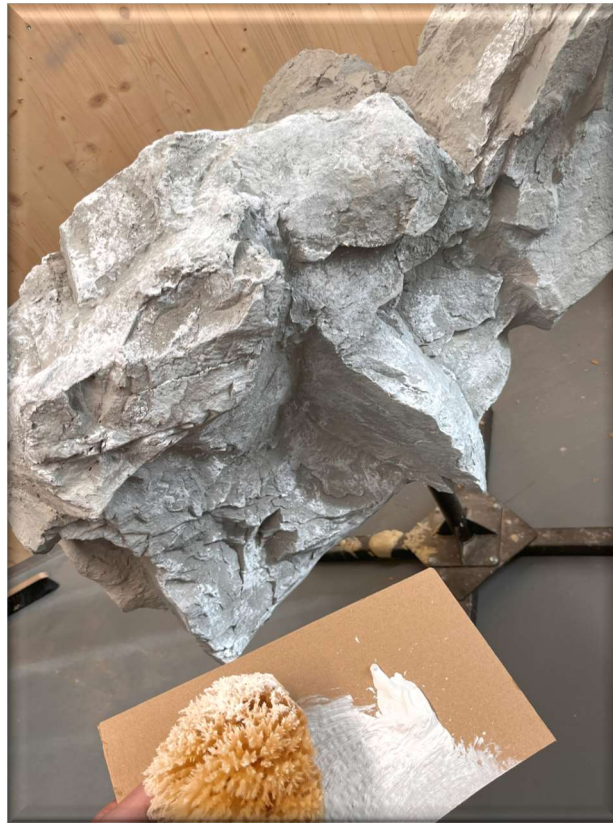




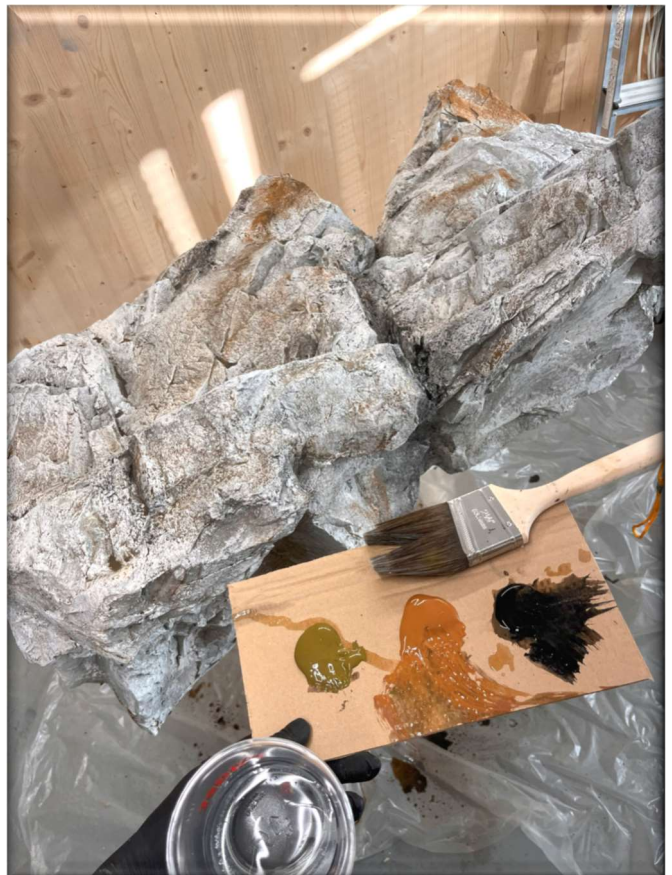
10. Nachdem das Fugenmittel getrocknet ist, werden die Fugen mit Acrylfüller (grau) besprüht. Das verhindert nachher das ungleichmäßige Einziehen der Farben.



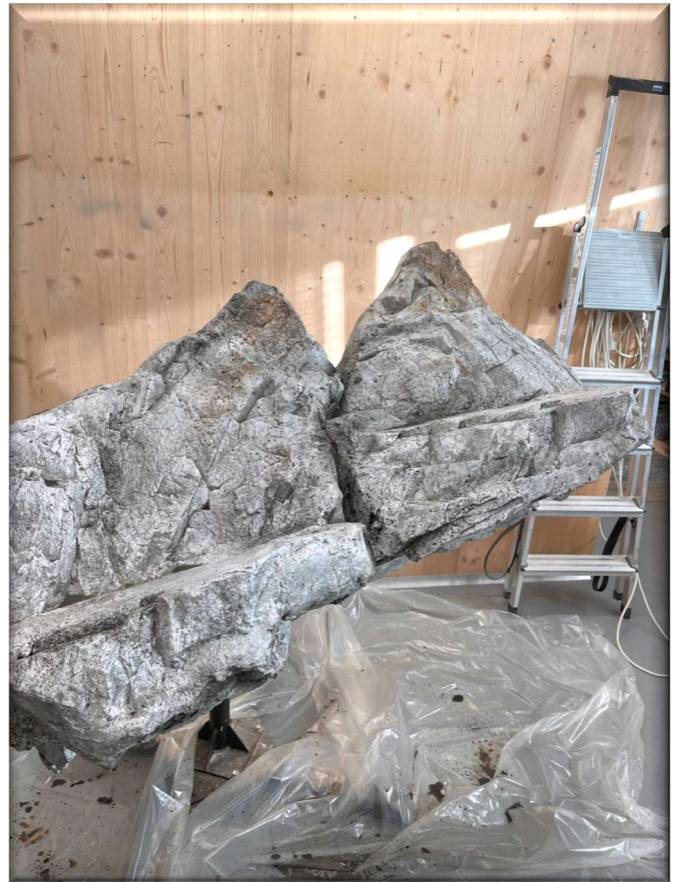
11. Auftragen der Farbe Weiß für die Highlights mit einem Schwamm. Hier können normale Acrylfarben verwendet werden. Für Ihre erste Bemalung empfehlen wir Ihnen unser Kolorierungsset, welches in „Alpin“ und „Afrika“ erhältlich ist.



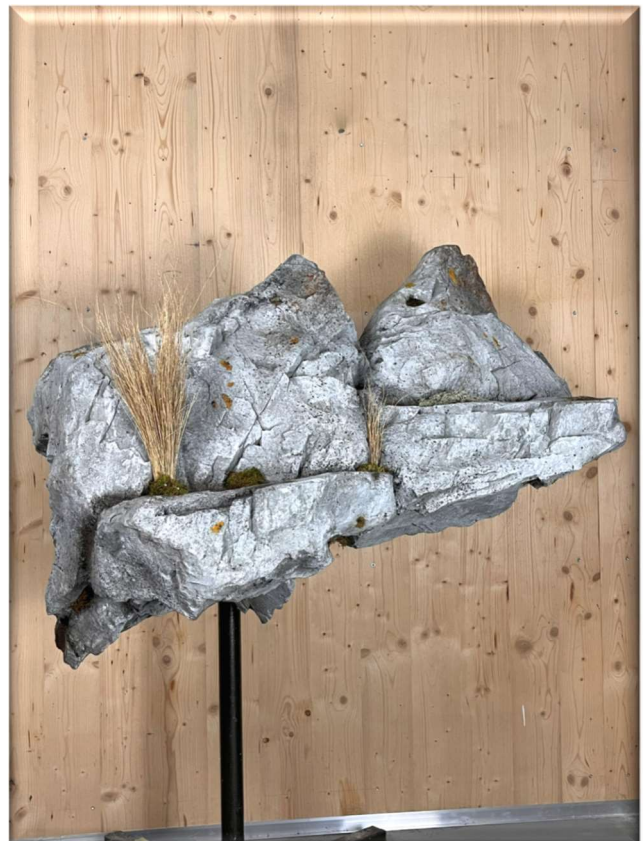
12. Nach einer Wartezeit von ca. 15 Minuten kann weiter koloriert werden. Entweder mit Schwamm, Pinsel oder einer Sprühflasche. Die Farben können sehr gut verdünnt werden.



13. Als letzter Schritt beim Kolorieren sollte immer die Farbe schwarz mit Wasser verdünnt werden. Diese in eine Sprühflasche geben und die Felsformation damit einsprühen. Hier kann dann auch überschüssige Farbe mit einem trockenen Tuch oder mit Papiertüchern abgetupft werden.



14. Komplette fertig nach ca. 4 Stunden Zeitaufwand!!!





Wir wünschen Ihnen gutes Gelingen bei Ihren eigenen Projekten!!

Bei Fragen bitte gerne per E-Mail an uns wenden. Auf unserer Homepage sind auch Videos für die Bearbeitung verlinkt.

info@kultstone.com

www.kultstone.com

